

# MITEN PALAUTAT AUTON?



Jos sinulla on tämän oppaan luettuasi kysyttävää auton palauttamisesta, otathan yhteyttä  
[autopalautukset@arval.fi](mailto:autopalautukset@arval.fi) or +358 9 8254 1234



**ARVAL**  
BNP PARIBAS GROUP

For the many  
journeys in life

# LEASINGAUTON PALAUTUS

## Miten palautat auton?

**Palauta autosi puhtaana sisältä ja ulkoa.** Jos auton ulko- tai sisäpuoli on likainen, työnantajaltasi veloitetaan pesukustannukset ja nämä saatetaan edelleenveloittaa sinulta.

**Vahvista vähintään kolme (3) arkipäivää ennen palautusta sähköpostilla** ([autopalautukset@arval.fi](mailto:autopalautukset@arval.fi)) milloin ja minne olet palauttamassa autoasi. Jos autossa on vaurioita, tulee niistä olla vahinkoilmoitukset tehtynä ja vauriot korjattuna ennen palautusta.

**Tyhjennä auto henkilökohtaisista tavaroistasi.** Älä unohda esineitä kuten parkkilupa, aurinkolasit tai muistikortti. Muistathan tyhjentää tietosi ja historian auton media- ja navigointijärjestelmästä.

### TÄRKEÄÄ

Voit poistaa autosta ainoastaan varusteita, jotka olet itse maksanut ja jos näiden poistamisesta ei aiheudu vauriota autolle. Virheellisestä varusteen poistosta aiheutuvat korjauskustannukset veloitetaan työnantajaltasi, joka saattaa edelleenveloittaa nämä sinulta.



## Mihin palautat auton?

Arvalin keskuspalautuspisteeseen (SE Mäkinen, Lamminsuontie 1, 01750 Vantaa) arkisin kello 8.00-15.30. Erikseen sovittaessa voit jättää auton noudettavaksi autoliikkeestä tai palauttaa auton vaihtoehtoiseen palautuspisteeseen, joita ovat valikoidut katsastusasemat. Näistä pisteistä saat tiedon Arvalin yhteyshenkilöltäsi. Sopimuksestanne riippuen tästä saattaa koitua yrityksellenne kuluja, joten siitä tulee etukäteen sopia yrityksenne autovastaavan kanssa. Lopullinen palautustarkastus suoritetaan Arvalin keskuspalautuspisteessä kun auto sinne saapuu, huolimatta siitä minne auto on palautettu.

**Tärkeää muistaa:** Lähetä vahvistus vähintään kolme (3) arkipäivää ennen palautusta sähköpostilla ([autopalautukset@arval.fi](mailto:autopalautukset@arval.fi)) milloin ja minne olet palauttamassa autoasi.

### TÄRKEÄÄ

Sinä ja työnantajasi olette leasing-autosta vastuussa lopulliseen palautustarkastukseen saakka. Vastuu ajoneuvosta päättyy kun auto on palautettu kaikkine varusteineen ja dokumentteineen Arvalin keskuspalautuspisteelle ja lopullinen palautustarkastus on suoritettu.



## Mitä palautat auton mukana?

- kaikki avaimet (auto, vetokoukku, kattoteline) ja kaukosäätimet
- kesä- ja talvirengassarjat
- mahdollinen Webaston kaukosäädin
- sähköauton ja lataushybridin latauskaapelit
- ohjekirjat ja huoltokirja
- hattuhylly
- vararengas
- Leasingsopimukseen sisältyvät varusteet (kattotelineet, suksiboksi, lämmittimet jne.)
- mahdolliset lukkopultit sekä lukkopulttien avain
- pölykapselit
- muut auton mukana tulleet varusteet ja tarvikkeet

## Kuka suorittaa palautustarkastuksen?

Auton lopullinen palautustarkastus suoritetaan vasta, kun auto on palautunut Arvalin keskuspalautuspisteeseen (SE Mäkinen, Lamminsuontie 1, 01750 Vantaa). Jos auto palautetaan muualle, lopputarkastus suoritetaan ajoneuvon saapuessa keskuspalautuspisteeseen Sitä ei voida suorittaa muualla. Jos haluat olla läsnä palautustarkastuksen aikana, on siihen sovittava etukäteen aika Arvalin kanssa.

### Palautustarkastukseen osallistuminen:

- Halutessasi voit itse olla mukana palautustarkastuksessa, ota silloin yhteyttä Arvaliin (09-8254 1234), vähintään kolme päivää ennen palautusta.
- Tarkastus vie noin 20 minuuttia.
- Tarkastuksen jälkeen sinun on allekirjoitettava tarkastusraportti.
- Tarkastuksessa arvioidaan auton kunto ja hyväksytyt sekä ei-hyväksyttävät vahingot
- Ei-hyväksyttävät vahingot, puuttuvat varusteet ja puuttuvat/myöhästynyt huollot tullaan veloittamaan. Lisätietoa löydät "Auton palauttaminen - Hinnasto" -tiedostosta.

### Auton lopullinen palautus

Autolle suoritetaan lopullinen palautustarkastus Arvalin keskuspalautuspisteessä. Tarkastajan tekemät havainnot ovat sitovia. Riippuen sopimuksesta työnantajasi kanssa, veloitamme ilmoitetut ja ilmoittamatta jääneet vahingot työnantajaltasi.

Riippuen yrityksenne autopoliitikasta, vahingot saatetaan edelleen veloittaa sinulta. Myöhemmin tässä oppaassa selitetään, mitkä vahingot eivät ole hyväksyttäviä.

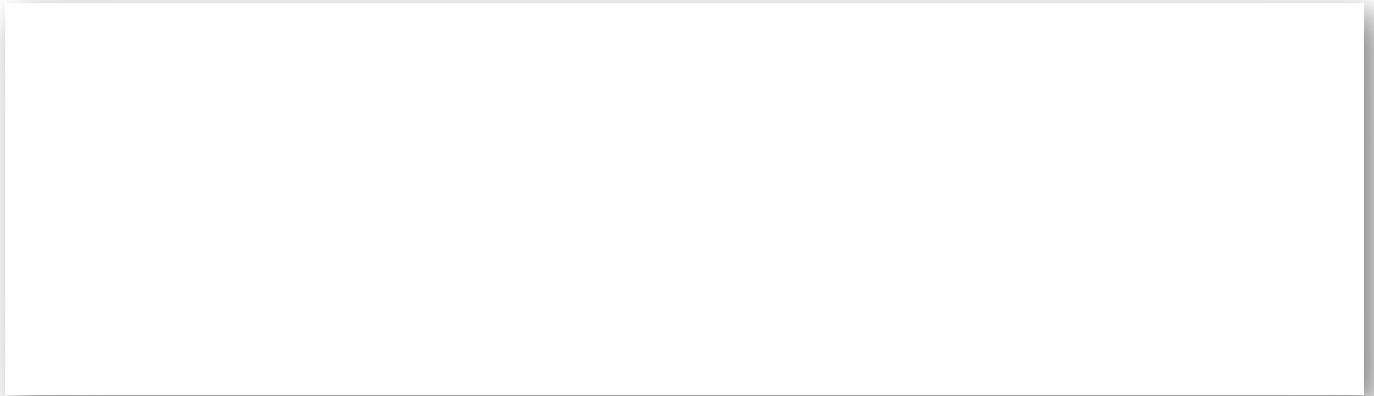


# LISÄTIETOA VAHINGOISTA

---

## Hyväksyttävä vai ei-hyväksyttävä?

**Kuvat kertovat enemmän kuin sanat.** Seuraavat kuvat näyttävät, mitkä ovat **ei-hyväksyttäviä** vahinkoja. Kaikki ei-hyväksyttävät vahingot tulee ilmoittaa Arvalille ennen auton palautusta.



## Lommot

Ovien avaamisesta parkkipaikalla syntyneitä pieniä lommoja pidetään normaalina kulumisena. Normaalina kulumisena pidetään käytön jälkiä, jotka ovat tulleet normaalin käytön seurauksena suhteessa auton kilometreihin ja ikään. Nämä vahingot ovat hyväksyttäviä jos niiden läpimitta on alle kahden Euron kolikon suuruinen, maalipinta ei ole rikkoutunut tai murtunut ja samassa osiossa ei ole useampaa lommoa. Rekisterikilpi ei voi olla vahingoittunut tai taipunut.



EI-HYVÄKSYTTÄVÄ

## Naarmut ja maalipinnan vauriot

Maalipinnan päällikerroksessa olevat kevyet naarmut ovat hyväksyttäviä. Naarmut eivät saa lävistää maalipintaa ja ne pitää olla mahdollista häivyttää koneellisella kiillottamisella.

**Naarmut, jotka lävistävät maalipinnan**, kiillotetut kohdat ja muut maalipinnan vauriot eivät ole hyväksyttäviä.

Takaluukun alareunassa ja takapuskurin yläosassa olevat pienet vauriot ovat hyväksyttäviä jos säröjä on enintään viisi. Särö on maalipinnasta puuttuva pala, joka on kooltaan enintään 2mm\*2mm ilman näkyvää ruostetta. Kevyt pinnallinen vaurio, eli vaurio joka ei lävistä maalipintaa, on myös hyväksyttävä.



EI-HYVÄKSYTTÄVÄ



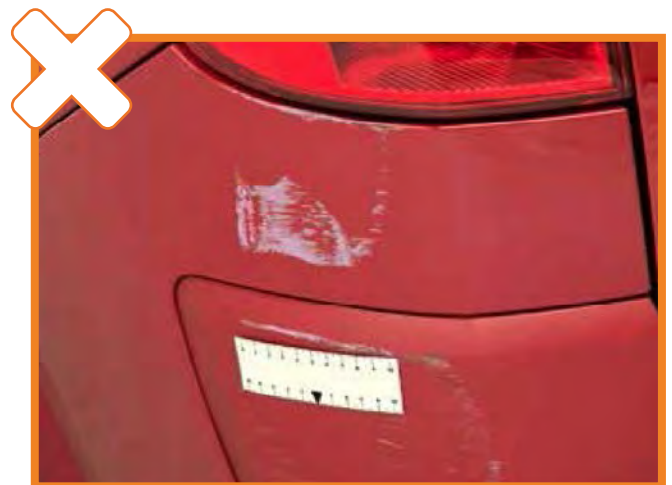
EI-HYVÄKSYTTÄVÄ

## Naarmut

**Pienet naarmut** etuhelman alaosassa ovat hyväksyttäviä. Naarmut eivät saa lävistää maalipintaa ja ne pitää olla mahdollista saada häilytettyä koneellisella kiillotuksella..



EI-HYVÄKSYTTÄVÄ



EI-HYVÄKSYTTÄVÄ

## Syöpyneet kohdat

**Lintujen jätökset** vaurioittavat maalipintaa, jos niitä ei pestä ajoissa pois. Lintujen jätösten tai muiden nesteiden syövyttämät vauriot maalipinnassa eivät ole hyväksyttäviä.



EI-HYVÄKSYTTÄVÄ



EI-HYVÄKSYTTÄVÄ

## Tavaratilan lattia ja vanerointi

Tavaratilan lattian ja vaneroinnin **on oltava ehjät**. Tavaratilan lattiassa oleva vaurio on hyväksyttävä jos lattia on tasainen, siinä ei ole reikiä eikä lohkeamia, se ei ole taipunut eikä siinä ole ruostetta.



EI-HYVÄKSYTTÄVÄ

## Kiveniskemät

Lentävät kivet tai nastat voivat vaurioittaa auton koria, konepeltiä, etusäleikköä, puskuria tai helmoja. Tuotantoautoissa myös katon etuosa saattaa vaurioitua. Kivien ja nastojen iskemät on oltava suhteessa auton kilometreihin ja ikään jotta ne voidaan hyväksyä.



EI-HYVÄKSYTTÄVÄ

## Verhoilu

**Tahrat, jotka on siivottavissa normaaleilla puhdistusmenetelmillä** ovat hyväksyttäviä. Kulumajäljet, jotka ovat menneet verhoilun läpi, ovat hyväksyttäviä ainoastaan kuljettajan penkissä, tuotantoautoissa, joilla on yli 100,000km mittarissa tai henkilöautoilla yli 200,000km.

**Repeämät, palojäljet tai reiät eivät ole hyväksyttäviä.**

Verhouksessa voi olla tahroja jos ne eivät ole Euron kolikkoa suurempia. Myös useampi tahra on sallittu jos ne pystyy häivyttämään normaaleilla puhdistusaineilla.

**Repeämät ja reiät ovipaneeleissa tai kojelaudassa eivät ole hyväksyttäviä.**



EI-HYVÄKSYTTÄVÄ



EI-HYVÄKSYTTÄVÄ

## Valot

Vauriot valoissa eivät ole hyväksytyjä jos palasia puuttuu, jokin valoisen osa on rikki tai murtunut tai valoissa on naarmuja.



EI-HYVÄKSYTTÄVÄ

## Peilit

Vauriot peileissä eivät ole hyväksyttäviä jos maalipinta on vaurioitunut, peilin kotelo on haljennut tai peilin lasi on rikki. Pinnalliset vauriot maalipinnassa (ei läpäise maalipintaa) ovat hyväksytyjä.



EI-HYVÄKSYTTÄVÄ



EI-HYVÄKSYTTÄVÄ

## Tuulilasi ja ikkunat

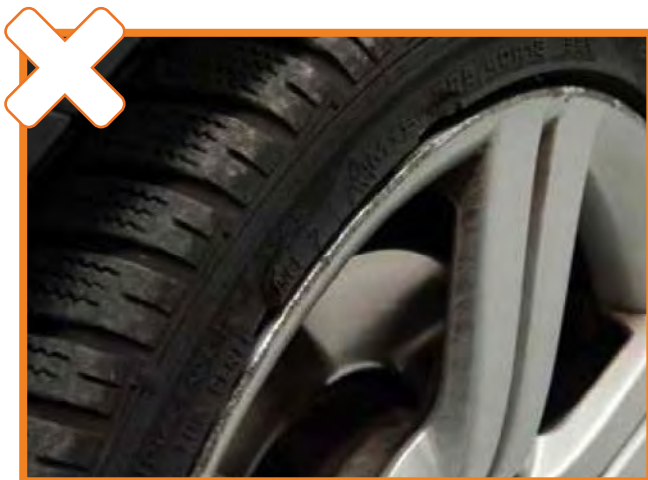
**Naarmut ja halkeamat** ikkunoissa eivät ole hyväksytyjä. Tuulilasissa olevat kiveniskemät tulee korjauttaa ennen palautusta, ja vain pienet kiveniskemät tuulilasissa ovat hyväksytyjä jos ne eivät ole läpimitaltaan **5mm** suurempia eivätkä **ne ole päässeet näkyvästi liikaantumaan tai lähteneet halkeamaan.**



EI-HYVÄKSYTTÄVÄ

## Vanteet ja pölykapselit

Vanteessa tai pölykapselissa voi olla naarmuja ulkoreunassa jos ne **eivät ole kooltaan yhteensä yli 10cm.** Vanteesta tai pölykapselista ei saa puuttua palasia eivätkä ne saa olla vääntyneet. **Puuttuva pölykapseli ei ole hyväksyttävä.**



EI-HYVÄKSYTTÄVÄ

# ANNA MATKASI JATKUA

---

## JATKA ARVALIN YKSITYISLEASINGIN PARISSA

**Jos päättyvä sopimuksesi koskee yritysautoa, tarjoamme sinulle mahdollisuuden jatkaa ajoneuvon käyttöä vaihtamalla se Arval Yksityisleasingin pariin.** Voit jatkaa huoletonta, sinulle tutun auton käyttöä, ja nautit edelleen Arvalin palvelujen tarjoamasta mielenrauhasta.

Jos olet kiinnostunut Arval Yksityisleasingistä, otathan meihin yhteyttä [yksityisleasing@arval.fi](mailto:yksityisleasing@arval.fi)

## OSTA AUTO OMAKSESI

**Tarjoamme sinulle mahdollisuuden ostaa leasing-autosi edulliseen hintaan sen sijaan, että palauttaisit sen meille.** Tutustu auton ostamisen etuihin alla, ja pyydä maksuton, ei-sitova tarjous nykyisestä leasingautostasi! Tarjouksen voi hyödyntää myös perheenjäsenesi.

Jos olet kiinnostunut ostamaan leasing-autosi, lue lisää ja ota meihin yhteyttä [verkkosivuillamme](#)

### Etu 1

Auton nykyisenä kuljettajana tunnet jo auton ominaisuudet, huolto- ja korjaushistorian sekä miten autoa on pidetty. Näin ollen voit turvallisesti ostaa tutun auton.

### Etu 2

Ostamalla leasing-autosi, säästät aikaa ja vaivaa, joka muuten menisi sopivan auton löytämiseen.

### Etu 3

Voit ostaa auton edullisemmin kuin saisit sen autoliikkeestä.



# USEIN KYSYTYT KYSYMYKSET

---

## Mitä tehdä jos sopimus päättyy enneaikaisesti?

Mikäli olet luopumassa autostasi ennen sopimuskauden päättymistä, tulee sinun ensimmäiseksi selvittää jääkö auto työnantajallesi odottamaan seuraavaa käyttäjää (tuotantoautot sekä työsuhdeautot) vai palautuuko se Arvalille ja leasingsopimus puretaan. Työnantajasi autoasioista vastaava ilmoittaa Arvalille uuden kuljettajan jos auto ei palaudu. Mikäli kyse on yksityisleasingista, ilmoita enneaikaisesta palautuksesta ja halustasi purkaa sopimus asiakasvastaavallesi ja tiedustele tarvittaessa mihin voit auton palauttaa.

## Pitääkö mahdolliset vauriot olla korjattuna ennen palautusta?

Kyllä, jos autossa on vaurioita, tulee niistä olla vahinkoilmoitukset tehtynä sekä Arvalille että vakuutusyhtiöllesi, ja vauriot tulee olla korjattuna ennen palautusta. Korjaamattomat vahingot tullaan veloittamaan. Jos sinulla on kysymyksiä, otathan yhteyttä [kuljettajapalvelut@arval.fi](mailto:kuljettajapalvelut@arval.fi)

## Mitä tehdä säilössä oleville renkaille?

Auto tulee palauttaa sekä talvi- että kesärenkailla eli toinen rengassarja on haettava säilöstä ennen palautusta. Jos toista rengassarjaa ei palauteta auton mukana, uusi rengassarja tullaan veloittamaan.

## Pitääkö auto käyttää huollossa tai katsastuksessa ennen palautusta?

Auton tulee olla katsastettuna auton palautuessa jos katsastuksen määräaikaan on alle kaksi kuukautta. Auto tarvitsee käyttää määräaikaishuollossa ennen palautusta vain jos se on huolto-ohjelman mukaan ajankohtainen ja huollon ajankohta myöhästyi. Suosittelemme olemaan herkästi yhteydessä Arvalin asiantuntijoihin ([kuljettajapalvelut@arval.fi](mailto:kuljettajapalvelut@arval.fi)), jotta voimme sopia, miten huollon kanssa menetellään.

## Mitä teen polttoainekorteille ja/tai lataustunnisteille?

Sinun tulee tuhota kaikki polttoainekortit ja/tai lataustunnisteet väärinkäytösten ehkäisemiseksi. Energiakortit ja -tunnisteet deaktivoidaan sopimuksen päättyessä, mutta siinä voi olla viivettä, joten tuhoa kortit fyysisesti itse varmuuden vuoksi.

## Keneen olen yhteydessä jos palauttamaani autoon on jäänyt henkilökohtaisia tavaroita?

Mikäli palauttamaasi autoon on jäänyt henkilökohtaisia tavaroita, ole yhteydessä [autopalautukset@arval.fi](mailto:autopalautukset@arval.fi) tai omaan asiakasvastaavaasi. Tarkistamme onko auto jo jatkanut matkaa sieltä mihin sen palautit, vai voitko kenties hakea tavarasi yhä samasta paikasta.

## Keneen olen yhteydessä jos haltuuni on jäänyt autoon kuuluvia tavaroita?

Jos sinulle on jäänyt tavaroita, jotka kuuluvat auton varustukseen ja olet saanut ne auton luovutuksen yhteydessä, ole yhteydessä [autopalautukset@arval.fi](mailto:autopalautukset@arval.fi).

